



amazon.fr

SFR

dlsi[®]
Interim-CDD-CDI



SFR SPORT

SPALDING

RMC
INFO TALK SPORT



soir DE match

31^e journée - Vendredi 4 mai à 20h00



Créateur d'émotions



ROANNE VS ORLÉANS



PARRAIN DU MATCH



La Région
Auvergne-Rhône-Alpes

Respectons l'environnement. Ne jetez pas ce programme dans la salle ou sur la voie publique. Merci !

CASÉO
MENUISERIES

NEUF
RENOVATION

www.caseo-maison.com

*3 enseignes de spécialistes,
sur un même site*

Carrélia
Créateur d'ambiances
www.carrelia.com

PROVIBAT Matériaux

24 allée Paul Forge - ZI de Beaucueil - RIORGES - 04-77-44-07-50



COACH
PLUVY
Laurent
44 ans / FRA



ASSISTANT
BOIRE
Maxime
35 ans / FRA



PRÉSEN
DU M



5
VILLE
Thomas
Arrière / 1,89 m
23 ans / FRA



12
JACKSON
David
Meneur / Arrière / 1,95 m
32 ans / USA



13
MBALA
Benoît
Pivot / 2,03 m
22 ans / CAM



14
BRUN
Pierre
Intérieur / 2,09 m
21 ans / FRA



15
BRUN
Mathieu
Arrière / 1,95 m
19 ans / FRA



17
ZAKI
Amadou aboubakar
Pivot / 2,14 m
30 ans / NIG



11
WILLIAMS
Jason
Ailier / 1,98 m
34 ans / USA



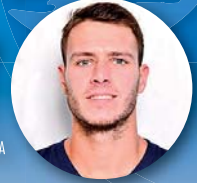
10
TANGHE
Alexis
Pivot / 2,07 m
27 ans / FRA



8
NYAKUNDI
Robert
Ailier / Intérieur / 2,03 m
29 ans / USA / KEN



7
KEITA
Mathis
Meneur / 1,92 m
26 ans / FRA



9
CAVALLO
Clément
Ailier / 2,00 m
27 ans / FRA

L'ADVERSAIRE DU SOIR

ORLÉANS A LAISSÉ PASSER L'ORAGE

Avec son roster et son budget XXL pour la division, c'était l'épouvantail du début de saison : Orléans devait marcher sur la Pro B et retrouver sa place dans l'Élite comme une évidence. Mais après 10 journées à distribuer des fessées magistrales - notamment dans son Palais des Sports où il dépasse régulièrement les 100 points -, l'OLB a connu un premier accro juste avant Noël, en chutant chez la lanterne rouge à Charleville-Mézières. Et depuis, le parcours du relégué de Jeep® ÉLITE est nettement plus corsé, à l'image de son succès étriqué contre la Chorale (65-64), avec en point d'orgue une large défaite à domicile devant Blois (-17) en forme de passation de pouvoir sur le fauteuil de leader. Après un hiver difficile (6 défaites en 14 journées), l'équipe entraînée par Germain Castano a repris du poil de la bête et voudra sécuriser à Roanne sa 2^e place, tout en guettant un éventuel nouveau faux pas de son voisin blésois (après celui à Poitiers) pour retrouver son dû avant la ligne d'arrivée...



© Foti



**ASSISTANT
DROUOT**
Thomas
34 ans / FRA



**COACH
CASTANO**
Germain
46 ans / FRA



11
ABREU
Alex
Meneur / 1,76 m
26 ans / PUR-DOM



5
JUDITH
Marc
Ailier / 1,93 m
31 ans / FRA



7
HALILOVIC
Miralem
Pivot/intérieur / 2,08 m
26 ans / BOS



6
MCALARNEY
Kyle
Arrière / 1,83 m
30 ans / USA



15
SOMMERVILLE
Marcellus
Intérieur / 2,00 m
36 ans / USA



4
DJIMRABAYE
Jimmy
Intérieur / 2,02 m
26 ans / CAF



8
AKONO
Loïc
Meneur / 1,76 m
30 ans / FRA



10
CURIER
Gaylor
Arrière / 1,97 m
26 ans / FRA



12
DIAGNE
Mouhamed
Ailier / 1,98 m
20 ans / SEN



13
DEZALLE
Clément
Intérieur / 2,05 m
19 ans / FRA



14
MBIDA
Junior
Pivot / 2,06 m
28 ans / CAM



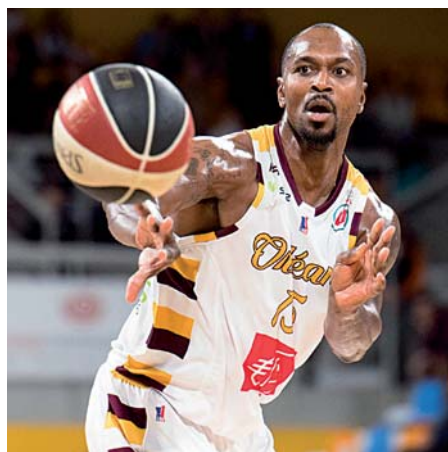
18
MUTUALE
Malela
Meneur / 1,90 m
26 ans / FRA



LE JOUEUR À SUIVRE

SOMMERVILLE EST BIEN AU RENDEZ-VOUS

À 36 ans, "Cellus" est le meilleur scoreur de la meilleure attaque de Pro B avec plus de 16 points en moyenne par match à près de 50% aux tirs. C'est dire si l'ancien Choralien (2008/09), champion de France Pro A en 2010 avec Cholet, est un intérieur dominant à l'étage inférieur, où il a suivi son club l'été dernier en compagnie de Kyle McAlarney. Sommerville est un leader d'attaque, capable de gros cartons avec la fiabilité de son shoot loin du cercle et ses qualités physiques qui le rendent irrésistible dans la raquette. L'arrêter ? Une mission difficile, mais une clé pour réduire son rayonnement...





1^e RÉGION

POUR LES ACTIVITÉS DE PLEINE NATURE



1^{er} DOMAINE

SKIABLE DU MONDE



DES GRANDES MANIFESTATIONS SPORTIVES

CRITÉRIUM DU DAUPHINÉ,
IRONMAN DE VICHY, PIERRA MENTA,
COUPE ICARE, MARATHON DES
GORGES DE L'ARDÈCHE...



UNE RÉGION TRÈS SPORT !

["...ki.gbang.fr"] 2016



RETROUVEZ + D'INFOS SUR
WWW.AUVERGNERHONÉALPES.FR



La Région
Auvergne-Rhône-Alpes



CarPostal
Loire

Transporteur officiel
de la Chorale Roanne Basket

Pour vos transports, contactez-nous :
devis.loire@carpostal.fr
ou **04 77 97 42 97**




au fil du bain

**Venez découvrir
notre grand choix
de carrelage !**

Salle d'exposition

Du lundi au vendredi
9h00 à 12h00 - 13h30 à 18h30
Le samedi 9h00 à 12h00

04 77 44 08 63

Place Diderot - 42300 Roanne

SOROFI

LES U15 ÉLITE EN ROUTE POUR LE TITRE

19. C'est le nombre de victoires qu'ont remportées les U15 Élite de Jean-Michel Giroudon au cours de la saison. Depuis septembre, ils n'ont concédé qu'une seule défaite. Invaincus en deuxième phase, ils seront au rendez-vous au Final Four de Tain l'Hermitage, les 5 et 6 mai pour défendre les couleurs de la Chorale et tenter de décrocher le titre de champion de France. Une belle équipe qui prédit un bel avenir pour ces jeunes joueurs choraliens.

LE FIL DE LA SAISON

Journée	Date	Match	Score	Top-marqueur	Pts
1	13.10.2017	ÉVREUX	87-72	Jason WILLIAMS	0
2	20.10.2017	@ DENAIN	90-88	David JACKSON	24
3	27.10.2017	AIX-MAURIENNE	93-51	Robert NYAKUNDI	17
4	03.11.2017	CHARLEVILLE-MÉZIÈRES	74-67	Clément CAVALLO	19
5	10.11.2017	@ NANTES	87-82	Jason WILLIAMS	27
6	17.11.2017	@ CAEN BASKET CALVADOS	71-76	Jason WILLIAMS	21
7	01.12.2017	BLOIS	80-63	Alexis TANGHE	23
8	08.12.2017	@ FOS PROVENCE BASKET	76-71	Robert NYAKUNDI	19
9	15.12.2017	@ POITIERS	91-74	Alexis TANGHE	18
10	19.12.2017	LE HAVRE	74-51	Nick KELLOGG	12
11	22.12.2017	@ LILLE	60-71	Robert NYAKUNDI	18
12	27.12.2017	SAINT-CHAMOND	69-72	Jason WILLIAMS	23
13	13.01.2018	@ NANCY	71-47	Robert NYAKUNDI	19
14	16.01.2018	UJAP QUIMPER 29	102-94	Jason WILLIAMS	20
15	20.01.2018	@ ORLÉANS	64-65	Alexis TANGHE	14
16	26.01.2018	VICHY-CLERMONT	75-65	Robert NYAKUNDI	19
17	02.02.2018	@ ROUEN	72-77	Robert NYAKUNDI	22
18	06.02.2018	DENAIN	64-69	Benoît MBALA	21
19	09.02.2018	@ AIX-MAURIENNE	79-59	David JACKSON	23
20	02.03.2018	@ CHARLEVILLE-MÉZIÈRES	71-67	Benoît MBALA	16
21	06.03.2018	NANTES	80-45	David JACKSON	15
22	10.03.2018	CAEN BASKET CALVADOS	89-63	David JACKSON	24
23	16.03.2018	@ BLOIS	76-61	David JACKSON	18
24	20.03.2018	FOS PROVENCE BASKET	99-64	Benoît MBALA	18
25	25.03.2018	POITIERS	79-62	Benoît MBALA	20
26	31.03.2018	@ LE HAVRE	85-63	David JACKSON	19
27	06.04.2018	LILLE	77-53	Robert NYAKUNDI	24
28	13.04.2018	@ SAINT-CHAMOND	71-78	David JACKSON	14
29	22.04.2018	NANCY	69-63	David JACKSON	15
30	28.04.2018	@ UJAP QUIMPER 29	80-68	David JACKSON	14
31	04.05.2018	ORLÉANS			
32	08.05.2018	@ VICHY-CLERMONT			
33	11.05.2018	ROUEN			
34	18.05.2018	@ ÉVREUX			

Équipes	CLASSEMENT		MATCHES			POINTS			MOYENNE	
	%	MJ	V	D	Pour	Contre	GAP	Pour	Contre	
1 Blois	80%	30	24	6	2324	2097	1.1082	77,5	69,9	
2 Orléans	80%	30	24	6	2603	2281	1.1412	86,8	76	
3 Roanne	77%	30	23	7	2355	2001	1.1769	78,5	66,7	
4 Fos-sur-Mer	67%	30	20	10	2275	2154	1.0562	75,8	71,8	
5 Saint-Chamond	67%	30	20	10	2382	2312	1.0303	79,4	77,1	
6 Lille	64%	30	19	11	2175	2113	1.0293	72,5	70,4	
7 Nancy	60%	30	18	12	2225	2095	1.0621	74,2	69,8	
8 Denain	50%	30	15	15	2276	2305	0.9874	75,9	76,8	
9 Rouen	50%	30	15	15	2413	2413	1	80,4	80,4	
10 Evreux	47%	30	14	16	2310	2371	0.9743	77	79	
11 Aix-Maurienne	44%	30	13	17	2120	2206	0.961	70,7	73,5	
12 Vichy-Clermont	44%	30	13	17	2437	2411	1.0108	81,2	80,4	
13 Caen	34%	30	10	20	2307	2387	0.9665	76,9	79,6	
14 Poitiers	34%	30	10	20	2229	2360	0.9445	74,3	78,7	
15 Le Havre	30%	30	9	21	2170	2390	0.9079	72,3	79,7	
16 Nantes	30%	30	9	21	2079	2282	0.911	69,3	76,1	
17 Quimper	27%	30	8	22	2220	2471	0.8984	74	82,4	
18 Charleville-Mézières	20%	30	6	24	2243	2494	0.8994	74,8	83,1	

RÉSIDENCE RETRAITE BALBIGNY



33 bis, rue du 8 mai 1945
42510 BALBIGNY
Tel : 04 77 27 28 54
balbigny@orpea.net

Un lieu de vie privilégié pour le bien-être de nos aînés
Alliant confort hôtelier, convivialité et soins de qualité

- › Une restauration gourmande,
- › Des équipes professionnelles et bienveillantes à votre écoute,
- › Des animations et des ateliers thérapeutiques.



ORPEA
RÉSIDENCES

la vie continue avec nous

101st ROANNE



Où que vous soyez,
écoutez les matchs de la
CHORALE sur
smartphone
avec l'APPLI ACTIV.

 App Store
 Google Play

Vivez chaque soir de match en direct
avec les commentaires de
Fabien Zaghini



 activradio
.com

 Retrouvez-nous sur facebook

5 SALLES / 60 MINUTES / À PARTIR DE 3 PERSONNES

EN SEREZ-VOUS CAPABLE ?

WWW.EVASION-ESCAPEGAME.COM

578 av. Charles de Gaulle 42153 Riorges
Tél. 04 77 23 35 35



DERNIÈRE LIGNE DROITE !

La défaite de Blois à Poitiers a relancé la lutte pour la montée entre l'ADA, Orléans demeure encore pour les dernières places pour les Playoffs comme pour la descente en jeu, seuls Fos, Saint-Chamond, Lille, Nancy et Denain ne figurent pas dans nos tableaux de playoffs étant acquise ou presque.

LA MONTÉE DIRECTE

On ne voyait plus trop comment l'ADA, impériale face aux "petits" de Pro B (aucune défaite face à des équipes hors Top 5 depuis le début de saison), pouvait laisser échapper la montée directe. Toutefois, la défaite du week-end dernier à Poitiers a bouleversé cette tendance. Dans cette lutte à trois, beaucoup de choses se jouent dès cette 31^e journée avec l'accueil par Roanne d'Orléans. Souvenez-vous, à l'aller, la Chorale était passée à un cheveu de la victoire, avec deux lancers-francs à tirer à la dernière seconde pour Clément Cavallo (80% dans l'exercice jusqu'à) et seulement -1 au tableau de marque. Malheureusement pour Laurent Pluvy et ses joueurs, l'ailier allait manquer ses deux tentatives. Revanche ce soir à la Halle Vacheresse. En cas de victoire de 2 points ou plus, Roanne - qui posséderait alors l'avantage sur ses deux rivaux dans les confrontations directes - guetterait ensuite une éventuelle défaite de l'ADA, qui a deux déplacements délicats à Nancy et Fos à négocier, tout en

	Blois	Orléans	Roanne
Blois		1-1 (+3)	0-2 (-32)
Orléans	1-1 (-3)		1-0 (+1)
Roanne	2-0 (+32)	0-1 (-1)	

	Blois (1 ^{er} , 24V-6D)	Orléans (2 ^e , 24V-6D)	Roanne (3 ^e , 23V-7D)
J31	Aix-Maurienne	@Roanne	Orléans
J32	@Nancy	Fos	@Vichy-Clermont
J33	Saint-Chamond	@Le Havre	Rouen
J34	@Fos	@Vichy-Clermont	@Évreux

se devant d'aller gagner à Vichy-Clermont et Évreux. Mais tout pourrait encore se jouer lors de la dernière journée où les trois rivaux se déplacent tous...

NB : Si la confrontation est en rouge sur la ligne d'une équipe, le match retour face à cet adversaire se déroule à l'extérieur. S'il est en vert, c'est à domicile.

LES PLAYOFFS

Denain, actuel 8^e (15V-15D), est déjà qualifié d'office suite à son triomphe en Leaders Cup Pro B. Si Voltaire reste dans les 9 premiers, la 9^e place sera qualificative pour la post-saison. Sinon, seules les places de

2^e à 8^e offriront un ticket pour les playoffs d'accession, le 8^e strapontin revenant à Denain. A priori donc, les 4 équipes listées ci-dessous se battent pour une seule place qualificative. Rouen a un avantage clair, avec une ou deux victoires d'avance sur ses concurrents directs ainsi qu'un bilan positif dans les confrontations directes face à chacun d'eux. Mais attention, les Normands ont 4 rencontres "a muerte" à disputer face à des adversaires qui joueront leur vie : à Roanne en course pour la montée et face à trois clubs en lutte pour leur maintien en

	Rouen (9 ^e , 15V-15D)	Évreux (10 ^e , 14V-16D)	Aix-Maurienne (11 ^e , 13V-17D)	Vichy-Clermont (11 ^e , 13V-17D)
J31	Le Havre	@Nantes	@Blois	Caen
J32	@Caen	@Quimper	Denain	Roanne
J33	@Roanne	Caen	@Fos	@Denain
J34	Nantes	Roanne	Nancy	Orléans

	Rouen	Évreux	Aix	Vichy
Rouen		2-0 (+44)	1-1 (+7)	2-0 (+11)
Évreux	0-2 (-44)		2-0 (+16)	1-1 (+12)
Aix	1-1 (-7)	0-2 (-16)		2-0 (+15)
Vichy	0-2 (-11)	1-1 (-12)	0-2 (-15)	

Pro B... A priori, seul Évreux pourrait sortir ses rivaux normands mais au prix sans doute d'un sans faute difficile à accomplir...

et la Chorale. Et l'incertitude de la Revue de détail, enjeu par ailleurs, leur qualification en

LE MAINTIEN

Par respect pour le valeureux club ardennais, nous avons fait figurer Charleville-Mézières dans ce tableau. Mais avouons qu'avec 2 longueurs de retard et 4 journées à jouer, l'espoir de l'Étoile est bien mince. Même si Charleville a gagné à l'aller à Quimper et face à Nantes (+13), soit les deux adversaires que le club peut envisager de rattraper. Le 17^e, Quimper, aura 4 matches à la vie à la mort à disputer, soit face à des rivaux directs, soit contre Évreux qui joue sa place en playoffs. Nantes et Le Havre sont les plus menacés parmi les "maintenus" à date. Mais c'est sans doute le STB qui est le plus exposé, avec deux déplacements difficiles lors des deux prochaines journées, puis la visite de l'OLB. Pour les Havrais, tout peut se jouer lors de la dernière journée et l'accueil de l'UJAP (+5 pour les Bretons à l'aller).

VENDREDI 4 MAI		
	ROANNE - ORLÉANS 20H	
	NANTES - ÉVREUX 20H	
	CHARLEVILLE-MÉZIÈRES - UJAP QUIMPER 20H	
	LILLE - DENAIN 20H	
	FOS PROVENCE BASKET - ST-CHAMOND 20H	
	VICHY-CLERMONT - CAEN BASKET CALVADOS 20H	
	BLOIS - AIX-MAURIENNE 20H	
	ROUEN - LE HAVRE 20H30	
SAMEDI 5 MAI		
	NANCY - POITIERS 20H	

	Caen (13 ^e , 10V-20D)	Poitiers (14 ^e , 10V-20D)	Le Havre (15 ^e , 9V-21D)	Nantes (16 ^e , 9V-21D)	Quimper (17 ^e , 8V-22D)	Charleville (18 ^e , 6V-24D)
J31	@Vichy	@Nancy	@Rouen	Évreux	@Charleville	Quimper
J32	Rouen	Nantes	@Saint-Chamond	@Poitiers	Évreux	Lille
J33	@Évreux	@Quimper	Orléans	Charleville	Poitiers	@Nantes
J34	Lille	Denain	Quimper	@Rouen	@Le Havre	Saint-Chamond

	Caen	Poitiers	Le Havre	Nantes	Quimper	Charleville
Caen		1-1 (+9)	2-0 (+11)	0-2 (-11)	1-1 (-1)	1-1 (-2)
Poitiers	1-1 (-9)		2-0 (+20)	1-0 (+8)	0-1 (-8)	1-1 (+13)
Le Havre	0-2 (-11)	0-2 (-20)		1-1 (0)	0-1 (-5)	2-0 (+9)
Nantes	2-0 (+11)	0-1 (-8)	1-1 (0)		1-1 (+7)	0-1 (-13)
Quimper	1-1 (+1)	1-0 (+8)	1-0 (+5)	1-1 (-7)		0-1 (-4)
Charleville	1-1 (+2)	1-1 (-13)	0-2 (-9)	1-0 (+13)	1-0 (+4)	

amazon.fr

Retrouvez les produits
officiels des clubs de



sur **amazon.fr**

Amazon est heureux d'être aux côtés de la
Ligue Nationale de Basket
et de ses 36 clubs

PARTENAIRE MAJEUR



RÉMI GIUITTA (COACH DE FOS)

« ON S'EST UN PEU PRIS POUR UNE ÉQUIPE QU'ON N'EST PAS ! »

Après être revenu à une petite longueur du leader suite à une énorme série (12 victoires sur 13 entre mi-décembre et fin février), l'équipe dirigée par Rémi Giuitta a clairement marqué le pas et laissé échapper le trio de leaders. Mais Fos Provence Basket paraît bien se redresser et pourrait à nouveau s'avérer affûtée au moment des playoffs d'accession. Explications de texte par le coach...

❏ **Après un départ un peu poussif (4 victoires pour 4 défaites début décembre), vous avez connu une période exceptionnelle pendant les 10 semaines suivantes (12V-1D jusqu'à début mars). Qu'est-ce qui fonctionnait parfaitement pendant cette période faste ?**

La raison principale, c'est déjà que c'est le moment où l'on a pu disposer d'un effectif complet, parce que cela correspond au retour au jeu de Xavier Gaillou et la signature de Jordan Aboudou. Donc, on passe de huit joueurs pros à 10, déjà, ce qui n'est pas neutre. Ensuite, on entrait aussi dans une phase où l'on avait digéré la prépa et où l'on commençait à trouver des bases collectives et des affinités dans le jeu. Enfin, c'est aussi une montée en régime individuelle, puisqu'on avait commencé la saison avec plusieurs joueurs un peu à court de compétition pour diverses raisons. Édouard Choquet par exemple, qui a été blessé l'an dernier avec Châlons-Reims, qui a très peu joué sur 2017, en ne reprenant qu'à 3 journées de la fin de la saison après sa grosse blessure au genou.

Lui sortait donc de 6-8 mois sans jouer. Idem pour Abdou Mbaye, lui aussi avec son rythme à retrouver, parce qu'il avait très peu joué la saison dernière. Et puis Tariq (Kirksay), qui n'avait pas fait la prépa physique et avait ensuite été très perturbé par la longue attente autour de son statut de JFL ou non. Tout ça mis bout à bout, on a retrouvé, en décembre, une dynamique qui était absente pendant tout l'automne. Et puis, c'est souvent le cas en Pro B, dès que tu trouves une dynamique collective, les victoires appellent les victoires et on s'est mis à enchaîner des succès lors de certains matches serrés qu'on aurait sans aucun doute perdu un mois plus tôt. Et nous voilà enchaînant ce parcours assez exceptionnel de 12 sur 13...

À ce moment-là, vous vous retrouvez à une longueur d'Orléans. Mais depuis, vous restez sur deux victoires sur les sept dernières journées, avec de vraies difficultés à l'extérieur et une vilaine claque à Roanne (-35). Là encore, des explications ?

Le coup d'arrêt arrive à Évreux. Alors c'est vrai que nous avons eu un coup de moins bien physiquement, mais aussi, il faut être juste, nous avons affronté des adversaires qui étaient en plein redressement, comme Évreux (sur une série de 6 victoires en 8 journées à l'époque) ou Roanne. Il faut aussi leur rendre hommage, entre guillemets. Entre temps, on perd aussi face à Lille, à la maison, après prolongation, en ayant eu la balle de match dans les mains. Évreux, avec l'ajout de Brooks, ce n'est plus la même équipe. S'ils avaient eu cet effectif dès le début, ils seraient sans doute en playoffs. Donc, sur le papier, la série de 3 revers de rang est embêtante, mais quand on prend les défaites une par une, mis à part le -35 encaissé à Roanne, on n'a pas non plus à rougir. Après, c'est vrai qu'on a eu un trou où l'on a été clairement

moins bien sur le plan défensif. On gagne difficilement contre un STB qui n'a rien à perdre et est insolent d'adresse ce soir-là, ainsi qu'à Denain et d'un point à Poitiers sans Kirksay et Burrows. Alors, c'est vrai qu'on a été moins bien collectivement derrière notre remontée juste derrière Orléans. Moi, je l'ai dit aux joueurs, nous avons baissé notre intensité défensive et peut-être qu'on s'est un peu pris pour une équipe qu'on n'est sans doute pas. La série de trois défaites a aussi engendré une vraie déception et un coup de bambou mental. L'an dernier, on avait aussi vécu



K-Photographie

ça après avoir perdu contre Charleville-Mézières à la maison, ce qui nous faisait perdre tout espoir de première place. Et là, c'était tout près des playoffs et nous n'avons clairement pas été bons lors de ces phases finales. Là, c'est un mal pour un bien peut-être. On a digéré la déception, et j'espère que ça va nous permettre de recréer une dynamique positive pour arriver lancés lors des playoffs d'accession.

dlsi[®]
L'énergie de vos emplois

Coincé(e) dans votre recherche d'emploi ?

**DÉBLOQUEZ
LA SITUATION**

**dlsi, expert
du recrutement**

groupedlsi.com
@DLSI_Officiel
#DLSixiemeHomme

dlsi[®] | **LNB**
Interim - CDD - CDI | LIGUE NATIONALE DE BASKET
partenaire emploi

❏ La différence, c'est aussi une baisse de régime claire de votre couteau suisse, Tariq Kirksay, qui noircissait toutes les colonnes statistiques et semble plus en difficultés ces derniers temps ?

Complètement. La baisse de régime collective est aussi, comme souvent, liée à un coup de moins bien de certaines individualités fortes du groupe comme Tariq. Mais ces joueurs-là, ils ont aussi besoin d'un bon collectif pour s'exprimer. Nous n'avons pas une équipe construite autour d'un scoreur providentiel. On a

pas un meneur scoreur qui prend tout à son compte et fait son go-to-guy quand ça va mal. Donc on a des leaders fiables, mais qui ont besoin que le collectif soit au point pour exprimer tout leur potentiel.

❏ Qu'est-ce qui manque aujourd'hui à Fos pour rivaliser avec le Top 3 ?

De la stabilité mentale d'abord, pour maintenir toujours un même niveau de performance. Un peu de leadership offensif aussi,

parfois. Côté adresse, nous ne sommes pas une équipe assez constante. On a le potentiel pour faire bien mieux. Nous sommes parmi les meilleurs dans les tirs à deux-points, mais très loin de ce qu'on devrait produire derrière l'arc. On a trop de déchets offensifs - aux tirs mais aussi sur les balles perdues -, pour qu'on ait pu jouer avec les trois autres pour la montée directe jusqu'au bout. Et puis, alors qu'on commençait à faire partie des meilleurs en défense, on vient d'enchaîner 4 matches sur les 6 derniers en encaissant plus de 80 points. Sur ce plan-là, on a un peu lâché mentalement et on a perdu notre côté conquérant. On a subi, alors que lors de notre 12 sur 13, nous étions une équipe qui impactait vraiment les adversaires sur le plan physique et dans l'intensité. Oui, je me répète, mais on a un peu perdu de vue ce qui nous avait fait gagner les

matches. Parce que, même si je sais que c'est un peu dur de dire ça, on n'a sans doute pas le talent de certaines autres équipes. Charles-Noé Abouo, par exemple, nous a portés en attaque pendant un temps, mais il n'est pas encore au niveau pour le faire sur toute une saison. Nous avons de très bons joueurs, mais pas un Cellus Sommerville ou un Tyren Johnson qui peuvent te sauver une rencontre à tout moment. Mais j'assume ça ! Notre



K-Photographie

des leaders dans le jeu, mais un Tariq par exemple, il enrichit énormément le collectif, mais il en dépend aussi. C'est un joueur formidable, mais dans une équipe qui tourne correctement. Ce n'est pas quelqu'un qui va prendre la balle et être décisif à lui tout seul en te mettant 20 points à chaque match. Ce n'est pas son profil. Édouard (Choquet), c'est pareil, il est excellent pour mettre en place le jeu et finir sur des systèmes construits, mais

Tous supporters
avec



équipe n'a pas été construite dans ce sens, mais plutôt avec un vrai partage de responsabilité offensive comme défensive, et qui nécessite que tous soient - on va dire -, à leur rendement habituel ou prévisible pour gagner. Des deux côtés du terrain. Mais c'est aussi ce qui peut nous permettre de faire un parcours façon Le Portel il y a deux ans. Ils n'avaient pas le plus de talent parmi les équipes en playoffs. À chaque match, ils étaient portés par un joueur différent. Nous avons ce profil. Et dès que nous sommes moins dans le combat et l'engagement, on souffre... Le Portel, ça leur a permis de battre Bourg, Évreux ou nous et de monter dans l'élite.

Les playoffs semblent assurés et la montée directe est hors de portée aujourd'hui. Quels sont les enjeux de cette fin de championnat ?

Moi, c'est ce que je pense sincèrement. Je préfère avoir eu ce coup de moins bien assez tôt. C'est bon, on a eu de la frustration à avaler et nous avons eu le temps pour ça. Maintenant, on doit se mettre en mode commando pour parvenir à construire une équipe capable de faire les meilleurs playoffs de l'histoire du club. L'an dernier, c'était arrivé à deux journées de la fin, et nous ne nous étions pas remis de cette frustration de laisser à Bourg la montée directe.

Entre Blois, Orléans et Roanne, la lutte pour la montée directe fait rage. Qui voyez-vous aujourd'hui capable d'aller au bout ?

C'est compliqué. Parce que je voyais bien Roanne jusqu'à ce que ses voisins de Saint-Chamond ne lui jouent un bien mauvais tour. Ils étaient sur une dynamique énorme. Maintenant, Blois me paraît être l'équipe la plus stable, la plus équilibrée et donc la moins dépendante d'un joueur ou d'un secteur de jeu. Ils sont capables de défendre fort si le besoin est là. Ils ont une excellente balance offensive et de la jeunesse, aussi, qui permet de bien digérer ces semaines à venir où l'on enchaîne les matches.



Cela vous laisse de toutes façons deux sacrés clients pour les playoffs...

Oui, quoi qu'il arrive, il y aura deux grosses équipes. Sans compter un Nancy, par exemple, pas forcément assez constant sur la saison régulière, mais capable de se sublimer au moment des playoffs. Personne n'aurait prédit que Nantes allait aller en finale l'an dernier...

Interview réalisée avant l'éclatante victoire face à Quimper lors de la Journée 29, suivie de la victoire à Caen le 27 avril dernier.

chorale PUBLIREPORTAGE

L'IUT DE ROANNE est un représentant de l'enseignement supérieur au service des étudiants et du territoire.

Il fait partie de l'Université Jean Monnet Saint Etienne et de l'Université de Lyon. A cette rentrée, 839 étudiants suivent des formations dans différentes spécialités :

- DUT Gestion des Entreprises et Administrations (GEA)
- DUT Génie Industriel et Maintenance (GIM)
- DUT Qualité Logistique Industrielle et Organisation (QLIO)
- DUT Réseaux et Télécommunications (RT)
- DUT Techniques de Commercialisation (TC)

Inscription : www.parcoursup.fr

Plus d'une centaine d'étudiants est sous le régime de l'alternance dans le cadre des licences professionnelles (LP) :

- LP Management de la Production Industrielle
- LP Réseaux et Télécommunications
- LP Assurance, Banque, Finances
- LP Technico-Commercial
- LP Qualité, Hygiène, Sécurité, Santé, Environnement
- LP Comptabilité et Paie

Une trentaine d'étudiants poursuivent leur 3ème année post-DUT dans des universités partenaires à l'étranger, en DUETI (Diplôme d'Université d'Etudes Technologiques Internationales).

Pour encadrer les étudiants, des équipes pédagogiques diversifiées : 25 enseignants chercheurs, 27 enseignants, 25 personnels administratifs et techniques et 130 vacataires (enseignants et professionnels).

L'IUT de Roanne est engagé dans la réussite de ses étudiants par un suivi personnalisé et un accompagnement pour la construction du Projet Personnel et Professionnel de chacun. Les partenariats étroits avec les entreprises du territoire permettent une professionnalisation et une insertion réussies.

Plus d'info : iut-roanne.fr



chorale PUBLIREPORTAGE



Nous avons rencontré Stéphane MOURTEROT, le gérant du cabinet de gestion de patrimoine COURTAGE ET GESTION PRIVEE. Stéphane a 20 ans d'expérience et il est diplômé « expert en gestion de patrimoine » de l'Université de Clermont-Ferrand. Interview décalée.

5 mots, pour parler de vous :
47 ans, marié, deux enfants.

Une phrase, pour décrire ce que vous préférez dans votre métier :
Travailler avec les notaires, experts-comptables et avocats sur les dossiers de mes clients pour traiter leurs problématiques fiscales, financières ou de droit de la famille.

Une expression pour décrire votre journée-type :
Le travail, c'est la santé !

Une citation pour parler de vos clients :
« On considère le chef d'entreprise comme un homme à abattre, ou une vache à traire. Peu voient en lui le cheval qui tire le char. » (Winston Churchill)

Un slogan pour votre société :
« Chez COURTAGE ET GESTION PRIVEE, nous n'avons pas de produits, nous avons des clients. »

COURTAGE & GESTION PRIVEE
84 bd. Baron du Marais
42300 ROANNE
tél. 07 86 27 03 31
contact@cpi42.com



L'INDUSTRIE RECRUTE !

CBPL INDUSTRIE - HARREGUILLIER - MÉCAROANNE - SOROMÉ - THIVEND...
De nombreuses entreprises du bassin roannais recherchent des candidats pour des postes en BAC PRO Technicien d'Usinage (TU) pour la rentrée 2018

Le site de Mably du CFAI Loire propose 24 places en Bac Pro Usinage sous contrat d'apprentissage. Les demandes d'entreprises locales dépassent le nombre de candidats : 10 contrats d'apprentissage restent ainsi à pourvoir sur Roanne pour septembre 2018.

Les apprentis dans les métiers de l'usinage vont découvrir le processus de fabrication, depuis la conception sur ordinateur jusqu'à la production en passant par l'assemblage et le contrôle des pièces mécaniques. **L'apprentissage reste une voie privilégiée par les entreprises industrielles pour former leurs salariés à la culture de l'entreprise.**



Victor et Baptiste, apprentis BAC PRO TU au CFAI Loire de Mably, et leur formateur, Jean Luc.

L'APPRENTISSAGE que des avantages !



UN MÉTIER
on se forme à un emploi



80% de réussite
aux examens



UN DIPLÔME
du CAP à l'Ingénieur et des poursuites d'études possibles



80% d'insertion
professionnelle 6 mois après la fin de la formation



UN SALAIRE
une formation gratuite & rémunérée

BAC PRO Technicien d'Usinage (TU)

Critères d'admission

- Jeunes de moins de 26 ans en contrat d'apprentissage
- + de 26 ans possibilité en contrat de professionnalisation

Durée et rythme de la formation

- Formation en alternance sur 1, 2 ou 3 années selon profil
- 2 semaines en entreprise / 2 semaines en formation

Modalités d'admission :

- Présélection sur dossier + entretien de motivation
- Accompagnement à la recherche d'entreprise
- Admission définitive dès la signature du contrat d'apprentissage



+ d'infos ?

04 77 68 49 70

www.formation-industries-loire.fr

PORTES OUVERTES - CFAI Loire
MERCREDI 16 MAI 13H-17H30

chorale

INTERVIEW

jason williams

10.02.1988 - 214 cm

Toi qui connais bien la Pro B, où vois-tu la Chorale à la fin de saison ?

Je ne sais pas, il reste encore cinq matchs, tout peut arriver. Il faut juste qu'on se concentre sur nous. Peut-être qu'Orléans et Blois vont perdre des points en route mais nous on doit vraiment rester focus sur nos matchs à venir.



Tu as joué en Euroleague, qu'en gardes-tu comme souvenirs ?

Les gars jouent plus intelligemment, il y a beaucoup de systèmes, il faut faire attention aux détails. J'ai beaucoup appris pendant cette période. On jouait deux matchs par semaine avec le championnat. C'était beaucoup de voyages mais c'était sympa.

Tu as vécu à Vichy, qui est assez proche. Qu'est-ce qui est différent ?

Je pense qu'il ya plus de choses à faire à Vichy, plus de restaurants... Mais j'aime bien Roanne, c'est une ville plutôt cool. C'est calme et j'essaye de vraiment rester concentré sur le basket. Je ne sors pas beaucoup, je regarde pas mal de films ou de séries.

Que penses-tu faire après ta carrière ?

Ça fait quelques temps que j'y pense, j'essaye de voir un peu ce que je pourrais faire, en fonction de ce que j'aime. Peut-être coach, c'est un investissement différent mais c'est intéressant. Sinon peut-être partir dans la communication, parce que c'est ce que j'ai étudié.

Si tu avais fait autre chose que Basketteur, qu'est-ce que ça aurait été ?

Ça aurait pu être n'importe quoi. Ma vie aurait été influencée différemment. Mais je suis reconnaissant d'avoir pu faire du sport à un niveau professionnel. J'ai commencé le basket quand j'avais 10 ans, depuis, toute ma vie s'est organisée autour.

CHORALE
LOIRE
LE DÉPARTEMENT
Roanne
ESPRIT SPORT
bpifrance

menu
chorale

MENU BEST OF BIG MAC + 1 PLACE CHORALE 11€

CHORALE
LOIRE
LE DÉPARTEMENT
Roanne
ESPRIT SPORT
bpifrance

McDonald's
FORNIAIRE DÉTAIL



mathis keita

SAISON 2017 ◀ 2018

Les Serres de Commières

Fleurs & Plantes


Ouvert 7j/7

Tél. 04 77 71 16 91

Zone Horticole d'Aiguilly 42720 Vougy

www.serres-commieres-42.com



 Rejoignez-nous sur Facebook



boulanger

le p'tit quinzomadaire
roannais

www.ptitroannais.fr



Suivez nous sur :



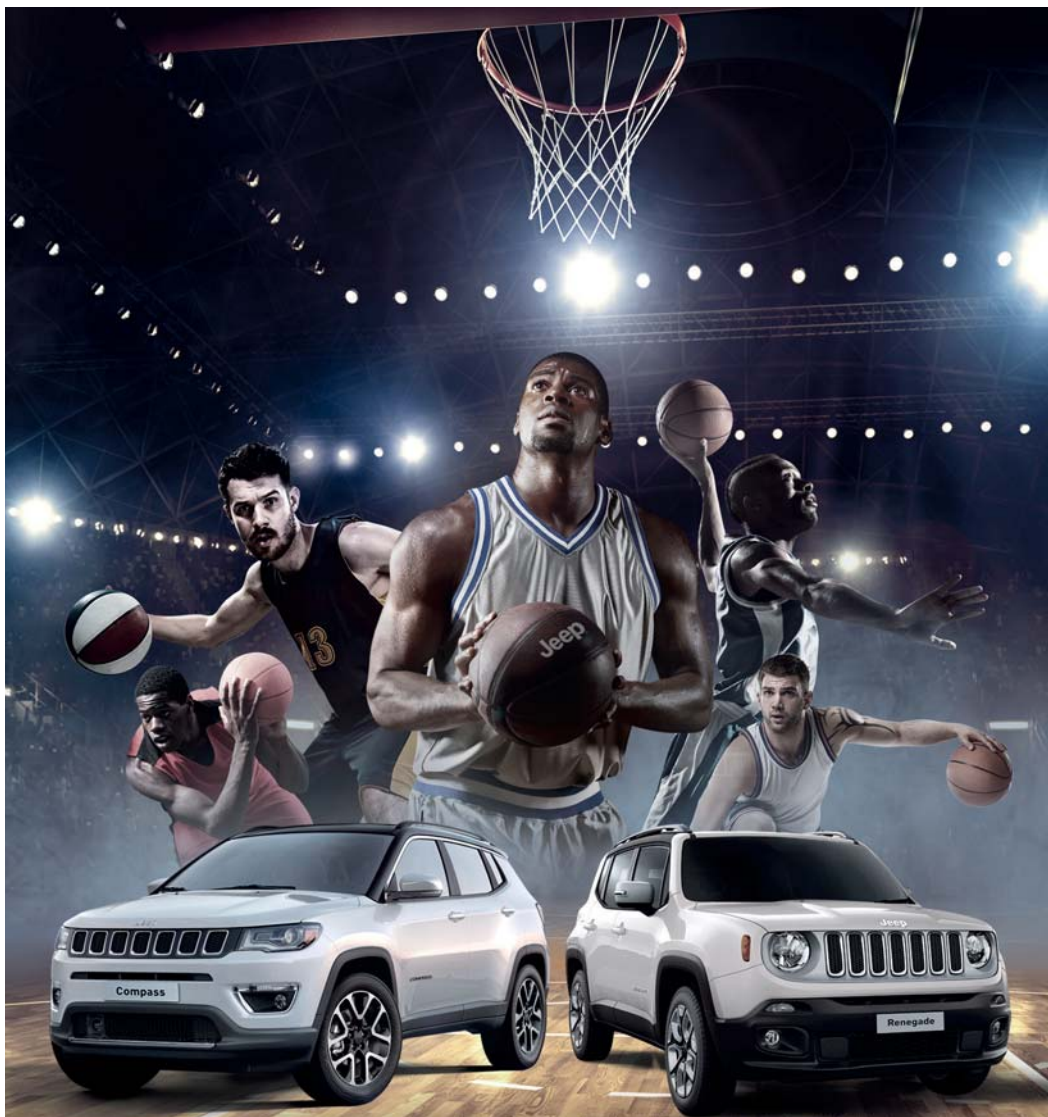
Côté Fleurs Création

3 route de Briennon - 42300 Mably 04 77 78 70 79

Pour toutes les occasions de votre vie, mariage, anniversaire, décès, entretien de vos sépultures.

 Rejoignez-nous sur Facebook

www.cotefleurscreation.fr



 **Jeep**
ÉLITE

JEEP, PARTENAIRE TITRE DE LA LIGUE NATIONALE DE BASKET

Consommations mixtes (l/100 km) et émissions de CO₂ (g/km) : Gamme Compass de 4,4 à 6,9 et 117 à 150. Gamme Renegade de 4,4 à 6,0 et 115 à 151. Jeep, est une marque déposée de FCA US LLC.